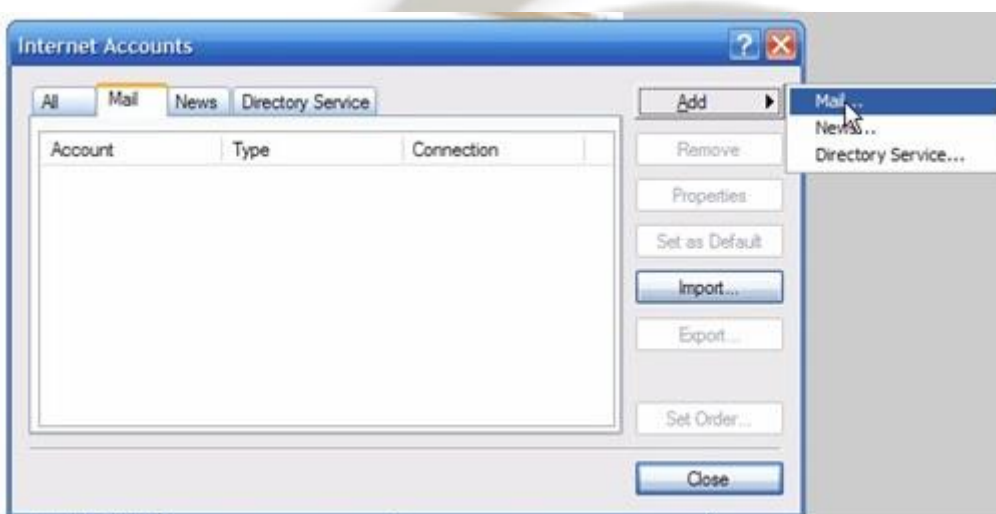
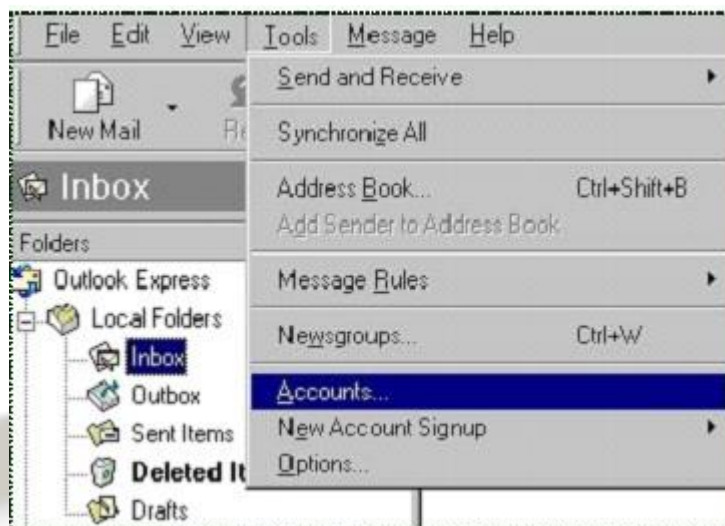


Ρυθμίσεις για Outlook Express



Ανοίγετε το Outlook Express

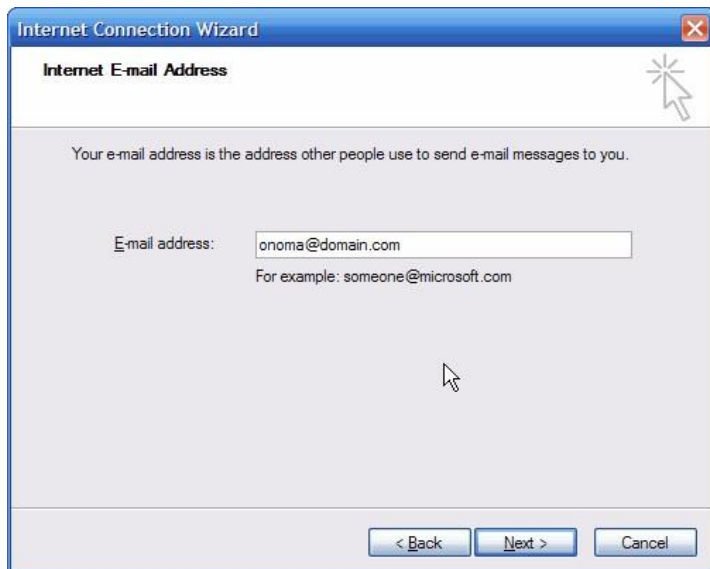
Για να φτιάξετε έναν λογαριασμό email στο Outlook Express ώστε να στείλετε και να λάβετε emails, πρέπει να κάνετε τις εξής ρυθμίσεις : Από το κεντρικό μενού του Outlook Express επιλέξετε 'Εργαλεία' (Tools) και 'Λογαριασμοί' (Accounts).



Στη καρτέλα 'Αλληλογραφία' (Mail) πατήστε 'Προσθήκη' (Add) για να δημιουργήσετε τον λογαριασμό της αλληλογραφίας σας.

Στο πεδίο 'Display Name' γράψτε το όνομά σας και πατήστε 'Next' (Επόμενο).





Internet Connection Wizard

Internet E-mail Address

Your e-mail address is the address other people use to send e-mail messages to you.

E-mail address:

For example: someone@microsoft.com

< Back Next > Cancel

Θα συμπληρώσετε την email διεύθυνση η οποία διαμορφώνεται ανάλογα με το username σας, δηλ. αν το username σας είναι 'info', η e-mail διεύθυνσή σας είναι 'info@todomainsas.com' και στη συνέχεια πατήστε 'Επόμενο' (Next).

Στο πεδίο 'Ο Διακομιστής Εισερχόμενης Αλληλογραφίας είναι' [My Incoming Mail Server is] επιλέγετε '**POP3**'. Στο πεδίο 'Διακομιστής Εισερχόμενης Αλληλογραφίας' [Incoming mail (POP3) server] συμπληρώνετε τον incoming mail server που είναι '**mail.todomainsas.com**'.

Στο πεδίο 'Διακομιστής Εξερχόμενης Αλληλογραφίας' [Outgoing Mail (SMTP) Server] συμπληρώνετε τον outgoing mail server σας που είναι ο ίδιος με τον incoming και πατήστε 'Επόμενο' (Next).



Internet Connection Wizard

E-mail Server Names

My incoming mail server is a server.

Incoming mail (POP3, IMAP or HTTP) server:

An SMTP server is the server that is used for your outgoing e-mail.

Outgoing mail (SMTP) server:

< Back Next > Cancel



Internet Connection Wizard

Internet Mail Logon

Type the account name and password your Internet service provider has given you.

Account name:

Password:

☒ Remember password

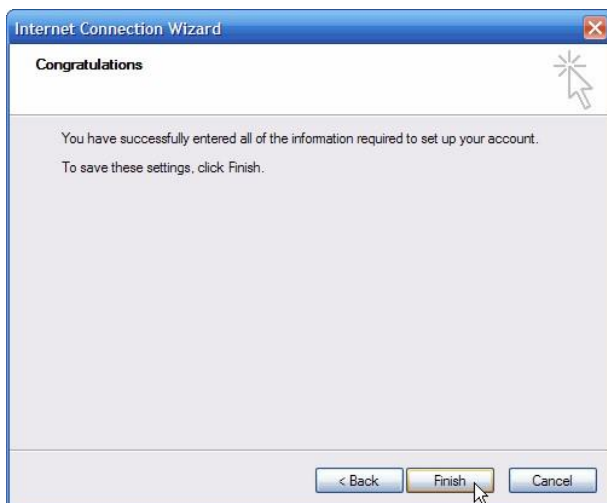
If your Internet service provider requires you to use Secure Password Authentication (SPA) to access your mail account, select the 'Log On Using Secure Password Authentication (SPA)' check box.

☐ Log on using Secure Password Authentication (SPA)

< Back Next > Cancel

Στο 'Όνομα λογαριασμού' (Account name) θα συμπληρώσετε το username σας (Όνομα Χρήστη – onoma@todomainsas.com), στο 'Κωδικός' (Password) θα συμπληρώσετε το password (Κωδικός Πρόσβασης) και τσεκάρετε την επιλογή 'Remember Password' (Αποθήκευση Κωδικού Πρόσβασης).

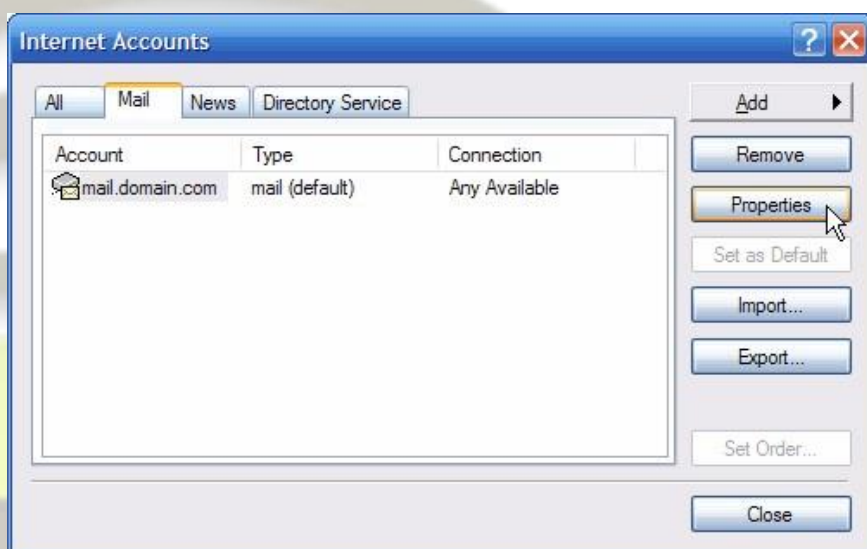
Πατήστε 'Επόμενο' (Next).



Για να ολοκληρωθεί η διαδικασία δημιουργίας του λογαριασμού σας, πατήστε 'Finish' (Τέλος).

Ιδιότητες Λογαριασμού email

Έχετε πλέον δημιουργήσει το λογαριασμό σας. Επιλέξτε τον και πατήστε το πλήκτρο 'Ιδιότητες' (Properties).



Στην δεύτερη καρτέλα 'Servers' (Διακομιστές) τσεκάρουμε την επιλογή
“My server requires authentication” και πατάμε “settings”

Τσεκάρουμε την πρώτη επιλογή (Use same settings as my incoming mail Server) και πατάμε OK.

Τέλος πατήστε 'Εφαρμογή' (Apply) μετά OK και 'Κλείσιμο' (Close).

